

Roofing
Техническая карта материала
Издание 04/2011; UA_05/2011_YS
Идентификационный № 02 09 45 01 205 0 002001
Версия по. 03

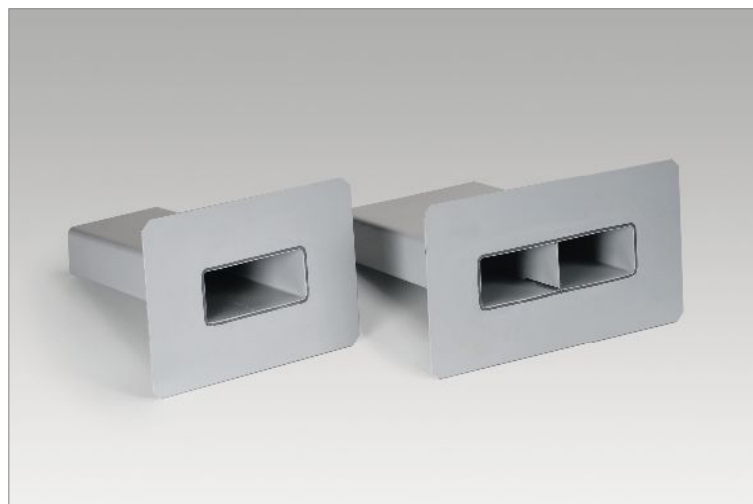
S-Overflow PVC square

Кровельный ПВХ перелив

Описание материала	The S-Overflow PVC square изготовлена из жесткого высококачественного ПВХ способом ручной работы.
Применение	S-Overflow PVC square применяется в качестве аварийного перелива сквозь парапет в плоских кровлях.
Характеристики / Преимущества	<ul style="list-style-type: none">■ Отличная стойкость к погодным условиям, включая постоянное УФ воздействие■ Отличная трещиностойкость■ Мембрану можно приваривать непосредственно к воронке■ Легко монтируется■ Превосходная сварочная способность■ Подлежит рециклингу
Испытания	
Тесты / Стандарты	■ Система управления качеством EN ISO 9001/14001
Техническое описание	
Вид	
Внешний вид	Поверхность: глянцевая
Цвет	Светло серый
Упаковка	В зависимости от объема поставки на паллетах или в картонных коробках
Хранение	
Условия и срок хранения	S-Overflow PVC square должны храниться в сухих условиях. Не бросать. S-Overflow PVC square не имеет срока годности при условии корректного хранения.

Construction





Арт. No.	Трубка			Размер фланца мм	Пропускная способность л/с				
	Внешний размер мм	Длина мм	Угол наклона		35 мм	45 мм	55 мм	65 мм	75 мм
166691	128 x 68	500	5°	320 x 260	1.30	1.90	2.70	3.50	4.50
123334	188 x 88	500	5°	380 x 280	1.90	2.80	3.80	5.00	6.00
123337	308 x 88	500	5°	500 x 280	3.00	4.40	6.00	7.80	9.60
152003	308 x 108	300	5°	500 x 300	3.00	4.40	6.00	7.80	9.60
152008	308 x 108	600	5°	500 x 300	3.00	4.40	6.00	7.80	9.60
152009	508 x 108	300	5°	700 x 300	5.50	7.90	10.50	13.40	16.50
152010	508 x 108	600	5°	700 x 300	5.50	7.90	10.50	13.40	16.50
152011	758 x 108	300	5°	950 x 300	7.50	11.00	14.90	19.20	24.00
152012	758 x 108	600	5°	950 x 300	7.50	11.00	14.90	19.20	24.00
152013	1008 x 108	300	5°	1200 x 300	12.60	17.70	23.40	29.40	34.60
152014	1008 x 108	600	5°	1200 x 300	12.60	17.70	23.40	29.40	34.60

Технические характеристики

Химическая основа Поливинилхлорид (ПВХ)

Толщина 4.0 мм

Описание системы

Конструкция системы Комплектующие:

- Sarnafil® G 410-все типы
- Sarnafil® G 411- все типы
- Sarnafil® G 476- все типы
- Sarnafil® S 327- все типы
- Sarnafil® S 328- все типы
- Sikaplan® G / VG / VGWT / S / SG / SGmA
- Sikaplan® SGK (со специальными объединительными лентами)

Условия применения / Ограничения

Температура Разрешается применение S-Overflow PVC square в климатических условия и географическом положении территории со среднемесячной минимальной температурой -50 °С. Температура воздуха при эксплуатации не должна превышать +50 °С.

Инструкция по установке

Метод монтажа В соответствии с действующей инструкцией по монтажу Sarnafil® и Sikaplan®. S-Overflow PVC square должны быть механически прикреплены к парапету.

Условия / Ограничения Кровельные работы должны проводиться подрядчиками, прошедшими инструктаж Sika® Roofing.

Температурные ограничения при монтаже S-Overflow PVC square:

Температура основания: -30 °С min. / +60 °С max.

Температура воздуха: -20 °С min. / +60 °С max.

Укладка некоторых вспомогательных материалов, на пр. монтажный клей/растворители имеют лимит до +5 °С. Пожалуйста, ознакомьтесь с соответствующими Техническим Картами материалов.

Замечание Все технические данные приведены на основании лабораторных тестов. Реальные характеристики могут варьироваться по независящим от нас причинам

Указания по технике безопасности Для получения информации и совета относительно безопасной обработки, хранения и утилизации химических продуктов, пользователи должны обращаться к последней версии Технической карты по безопасности, содержащей физические, экологические, токсикологические и другие связанные с безопасностью данные.

Юридические указания Информация, и, в частности, рекомендации, относящиеся к способу применения и конечному использованию продукции «Сика», предоставляются добросовестно, на основании существующих опыта и знаний компании «Сика» о продукции, при условии надлежащего хранения продукции, обращения с ней и применения в нормальных условиях в соответствии с рекомендациями компании «Сика». На практике, отличия между материалами, подготовительным слоем и фактическими условиями места, в котором применяется продукция, могут исключать возможность предоставления какой-либо гарантии относительно годности для продажи или пригодности для конкретного использования, а также исключать всякую ответственность, которая может возникнуть из каких-либо правоотношений, в связи с, или из предоставленных рекомендаций, или иных предложений. Пользователь продукции обязан испытать ее пригодность действительным целям и намерениям потребителя. Компания «Сика» оставляет за собой право изменять состав своей продукции. Право собственности третьих сторон должны быть соблюдены. Все заказы принимаются в соответствии с действующими условиями продаж и поставок. Пользователи должны всегда использовать самую последнюю версию технической карты материала соответствующего вида, копии которой будут предоставлены по их требованию.



Сика Украина,
Украина
03680 г. Киев
ул. Смольная 9-Б

Тел.: +380 44 492 94 19
Факс: +380 44 492 94 18
www.sika.ua
www.sika.com

