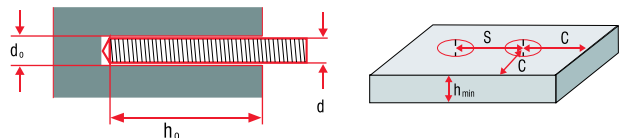


Прочности

Данные по анкерровке анкерных болтов с помощью Sika AnchorFix®-1

Диаметр болта [d], мм	M8	M10	M12	M16	M20	M24
Диаметр сверла [d _s], мм	10	12	14	18	24	26
Глубина отверстия [h _s], мм	80	90	110	125	170	210
Минимальное расстояние от края [c], мм	120	135	165	190	255	315
Минимальное расстояние между центрами отверстий [s], мм	80	90	110	125	170	210
Минимальная толщина конструкционного элемента [h _{min}], мм	110	120	140	165	220	270
Рекомендуемая растягивающая нагрузка (N _{ax}), кН, в бетоне В25/30, коэф-т безопасности = 3	500	820	1040	1470	2160	2680
Рекомендуемая растягивающая нагрузка (N _{ax}), кгс, в бетоне В25/30, коэф-т безопасности = 3	5,0	8,2	10,4	14,7	21,6	26,8



Информация и данные основаны на наших подтвержденных экспериментах, исследованиях и опыте. Sika AG не может нести ответственность за неправильное применение материала, приведшее к разрушению.

Внимание! Нагрузочная способность каждого анкера должна быть подтверждена. Отверстие должно быть сухим.

Данные по анкерровке арматурных стержней с помощью Sika AnchorFix®-1

Диаметр стержню [d], мм	6	8	10	12	16	20	25	32
Диаметр сверла [d _s], мм	8	10	12	14	20	25	32	38
Глубина отверстия [h _s], мм	60	80	90	110	130	150	180	200
Минимальное расстояние от края [c], мм	90	120	135	165	195	225	270	300
Минимальное расстояние между центрами отверстий [s], мм	60	80	90	110	130	150	180	200
Минимальная толщина конструкционного элемента [h _{min}], мм	90	110	120	140	170	200	240	260
Рекомендуемая растягивающая нагрузка (N _{ges}), кгс, в бетоне В25/30, коэф-т безопасности = 3	1,3	4	5,3	8	10,7	13,3	17,3	20
Рекомендуемая растягивающая нагрузка (N _{ges}), кН, в бетоне В25/30, коэф-т безопасности = 3	133	400	533	800	1067	1333	1733	2000
Рекомендуемая нагрузка на сдвиг (N _{ges}), кгс, в бетоне В25/30, коэф-т безопасности = 3	2	3,3	4,5	6,4	10,8	15,6	24,0	31,7
Рекомендуемая нагрузка на сдвиг (N _{ges}), кН, в бетоне В25/30, коэф-т безопасности = 3	200	333	450	642	1083	1563	2400	3167

Более подробную информацию см. в техническом описании или свяжитесь с нашим техническим отделом.

Расход клея в мл на один анкер

Анкер Ø	Сверло Ø	Глубина отверстия, мм																																				
		80	90	110	120	130	140	160	170	180	200	210	220	240	260	280	300	350	400																			
8	10	3	4	4	5	5	5	6	6	7	7	7	8	8	9	9	10	11	12	12	14	15	15	16	16	17	17	18	18	19	19	20	20	21	21			
10	12	4	5	5	6	6	6	7	7	8	8	8	9	9	10	10	11	11	12	13	14	14	15	15	16	16	17	17	18	18	19	19	20	20	21	21		
12	14	5	6	6	6	7	7	8	8	9	10	10	11	11	12	13	14	14	15	16	16	17	17	18	18	19	19	20	20	21	21	22	22	23	23			
14	18	9	10	11	14	14	15	18	19	20	22	23	24	26	28	30	32	37	42																			
16	18	9	10	11	13	14	15	17	18	19	21	22	23	26	28	30	32	36	40																			
	20	10	12	12	15	16	17	20	21	22	24	25	26	29	31	33	35	40	46																			
20	24	12	13	14	15	16	18	22	24	26	28	30	32	36	38	42	48	58	66																			
	25	18	19	21	23	24	26	30	31	32	36	38	40	44	46	50	54	64	72																			
24	26	24	25	28	30	33	35	40	43	45	50	55	58	60	65	70	75	100	125																			

Приведенные данные рассчитаны без учета отходов. Отходы обычно: 10 - 50%.

На картридже нанесена шкала, помогающая дозировать клей.

Число анкеров на картридж

Анкер диаметр в мм	Сверло диаметр в мм	Глубина отверстия в мм																																																																																																																																																																																																																																																																											
		80	90	100	120	130	140	160	170	180	200	210	220	240	260	280	300	350	400																																																																																																																																																																																																																																																										
8	10	80	60	60	48	48	48	40	40	33	33	33	30	30	26	26	24	21	20	146	110	110	88	88	88	73	73	60	60	60	55	55	47	47	44	38	36																																																																																																																																																																																																																																								
		60	48	48	40	40	33	30	30	30	30	26	24	21	20	18	17	110	88	88	73	73	60	55	55	55	47	44	44	38	36	33	31	48	40	40	33	33	30	26	24	21	21	20	17	15	13	88	73	73	60	60	55	55	47	44	44	38	36	31	27	24	26	24	21	19	18	17	15	13	13	12	11	10	9	9	8	7	6	5	47	44	38	35	33	34	24	24	24	22	20	18	16	16	14	13	11	9	26	24	21	19	18	17	15	13	13	12	11	10	9	9	8	7	6	5	47	44	38	35	33	34	24	24	24	22	20	18	16	16	14	13	11	9	24	20	18	17	15	13	12	11	10	9	8	8	8	8	7	6	5	44	36	33	31	27	24	22	20	20	18	16	14	14	14	13	11	9	20	19	19	17	15	13	11	10	9	9	8	7	7	6	6	5	4	4	36	35	35	31	27	24	20	18	16	16	14	13	11	11	9	7	7	13	13	11	10	9	8	7	7	6	6	5	5	4	4	4	3	24	24	20	18	16	14	13	13	13	11	11	9	9	7	7	5	10	9	9	8	7	7	6	5	5	4	4	4	4	3	3	2	18	16	16	14	13	13	11	9	9	9	7	7	7	7	5	5	5	5

Расход рассчитан с учетом 20% отходов

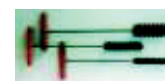
Компоненты системы



Добавочный - статический смеситель 1 упаковка из 5 шт
1 упаковка из 10 шт
Сетчатые втулки 10 или 100 шт в упаковке.



тип анкера	Размер втулки	Диаметр (Ø, мм)
10 / 50	M6 и M8	12 / 50
15 / 85	M8 и M10	15 / 85
15 / 130	M8 и M10	15 / 130
20 / 85		20 / 85



Чистка отверстий
Ершик для глубоких отверстий



Тип ершик	Диаметр анкера	Упаковка с ершиками диаметров
ершик 13	6 - 12 мм	диаметров 13, 18, 50 мм
ершик 18	14 - 16 мм	длина 60 мм
ершик 28	18 - 25 мм	

Насос 1 шт

Удлинительные трубки Эластичные удлинительные трубки

Длина 50 мм Упаковка 5 шт
Длина 1 м Упаковка 2 шт



Пистолет Sika PowerGun для Картриджей - 300 мл - 550 мл

Упаковка: коробка 12 x 300 мл картриджей
коробка 12 x 550 мл картриджей

Ассортимент Sika AnchorFix®



Sika AnchorFix®-1
Клей для стандартной анкерки с быстрым набором прочности, для нагрузок от низкой до средней.

Sika AnchorFix®-2
Высококачественный клей для структурной анкерки, с быстрым набором прочности, для нагрузок от средней до высокой.

Sika AnchorFix®-3
Безусадочный эпоксидный раствор для анкерки во влажных и деревянных основаниях, а также анкерки больших отверстий.

Sika к вашим услугам

Попробуйте также другую продукцию фирмы Sika

Полиуретановые герметики:
Sikaflex®-11 FC
Sikaflex®-Construction

Полиуретановые клеи:
SikaBond®-T2
SikaBond®-T8

Добавки в цементные растворы и бетон:
SikaCim® Color
Sika®-1, Sikalite®, SikaLatex®
Sika Antifreeze® FS-1

Готовые к применению растворы:
SikaMinipack® - Герметизирующий
SikaMinipack® - Ремонтный
SikaMinipack® - Монтажный
SikaTop® Seal 107
SikaTop®-109 Elastocem
SikaRep®, Sikagrout®-212

Специальные продукты:
Sikafloor®-2530 W
Sikafloor®-400 N Elastic+
Igasol®, Igliflex®-N
Sikadur®-31, Sikadur®-100 N
Sikagard®-703W, Sikagard®-715W
Sika MultiSeal®

Силиконовые герметики:
Sikasil®-C, Sikasil®-E
Sikasil®-AC, Sanisil®

Клеи для паркета:
SikaBond®-T 52
SikaBond®-T 54
SikaBond®-T 55
Sika® AcouBond system

Дистрибьютор

Мы предлагаем вам качественный сервис и широкий выбор материалов для строительства.

ООО «Сика Украина»
Украина
03680, г. Киев
ул. О. Трутенко, 10, 3-й эт.
Тел.: +380 44 4929419
Факс: +380 44 4929418

www.sika.ua



Клей для анкерки с быстрым набором прочности для малой и средней нагрузки



Используется со стандартным пистолетом для герметиков

02/2005

Sika AnchorFix®-1 (прежнее название Sika PowerFix®-1)

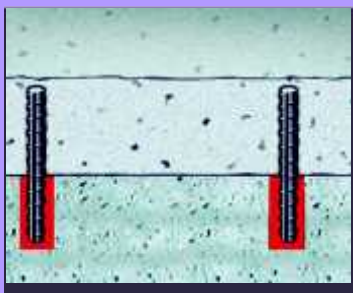
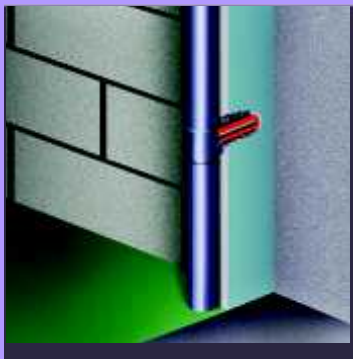
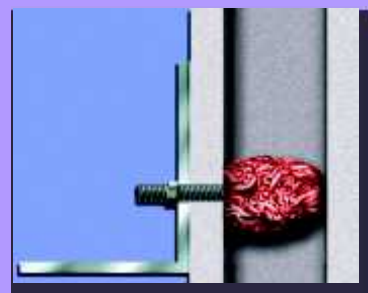
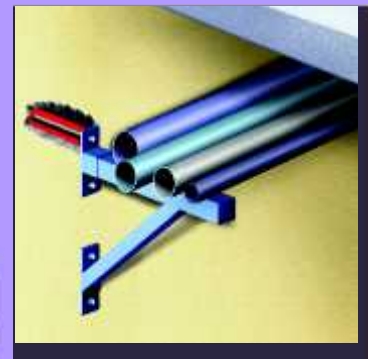
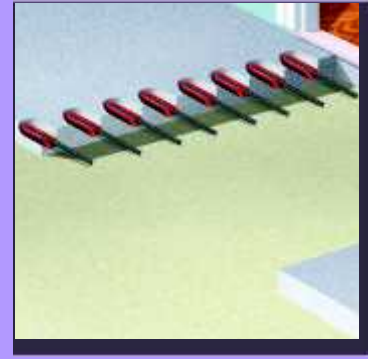
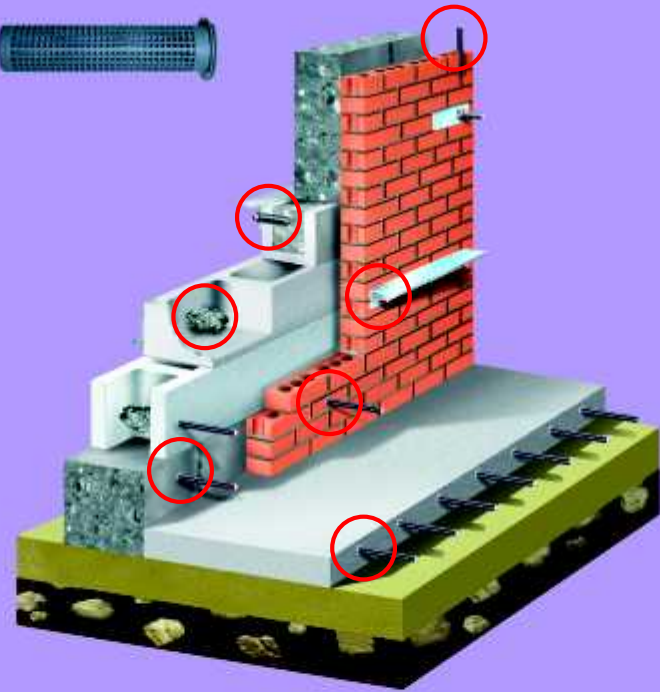
Клей для анкерки с быстрым набором прочности для малой и средней нагрузки



Двухкомпонентный картридж, содержит две изолированные камеры внутри стандартного картриджа. Оснащен статическим смесителем, обеспечивающим высокое качество, не требуется дополнительного перемешивания.

Применение:

- Заполнение пустот
- Анкерка болтов под оборудование
- Анкерка арматуры
- Скрытое крепление монтажных узлов
- Может применяться на пустотном кирпиче или пористых блоках (с сетчатой втулкой)



Преимущества:



Нанесение со стандартного недорогого пистолета



Идеально для анкерки арматуры



Может использоваться для потолочного крепления без необходимости фиксации анкера



Очень быстрый набор прочности
Анкеровочный элемент может устанавливаться при низкой и высокой температуре.

Температура основания	Время гелеобразования (T _{гел})	Время набора прочности (T _{сил})
30 °C	3 мин	25 мин
20 °C	7 мин	50 мин
10 °C	22 мин	150 мин
5 °C	30 мин	200 мин
* -10 °C	80 мин	24 час

* Минимальная температура картриджа +5 °C

- Нет ограничений на перевозку
- Срок хранения 12 месяцев
- Уменьшение отходов (сам картридж может повторно использоваться)
- Повышение безопасности
- Повышение надежности
- Без стирена

Инструкция по применению:

1. Отвернуть крышку
2. Вытащить красную пробку



3. Отрезать красную пробку
4. Привинтить смеситель



5. Вставить картридж в пистолет
6. Не применять несмешанный материал



Применение с пустотными блоками

